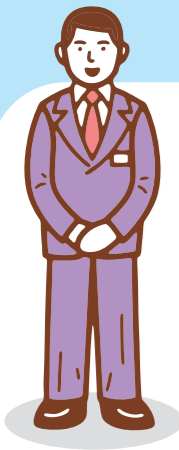
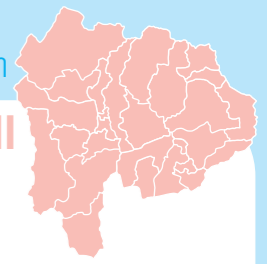


2018 INVITATION

Yamanashi Municipality Promotion Association



公益財団法人 山梨県市町村振興協会



山梨県自治会館

本協会は、山梨県自治会館建設資金を助成しました。

資金貸付事業

市町村等の施設整備などのために、協会の資金を貸付けします。

■ 韮崎市 消防ポンプ自動車整備事業



■ 山梨市 産婦人科施設整備事業



▶ 貸付金の種類及び貸付対象事業

貸付計画額		◎長期貸付 20億円		
貸付条件	貸付対象	貸付利率*	償還期間	償還方法
長期貸付	公共施設等整備事業 (一般単独事業等)	年0.01%	5年 [うち据置期間1年]	半年賦元金均等償還
		年0.01%	12年 [うち据置期間2年]	
		年0.1%	15年 [うち据置期間3年]	

* 貸付利率は、平成30年5月の利率 (貸付利率=財政融資資金の貸付利率以下の率で理事長が定める)

協会の目的

公益財団法人 山梨県市町村振興協会は「市町村振興宝くじ」(通称:サマージャンボ宝くじ)の収益金を財源として、山梨県内27市町村の振興と県民福祉の増進に資することを目的に、昭和54年4月に設立され、平成24年4月に公益財団法人に移行いたしました。

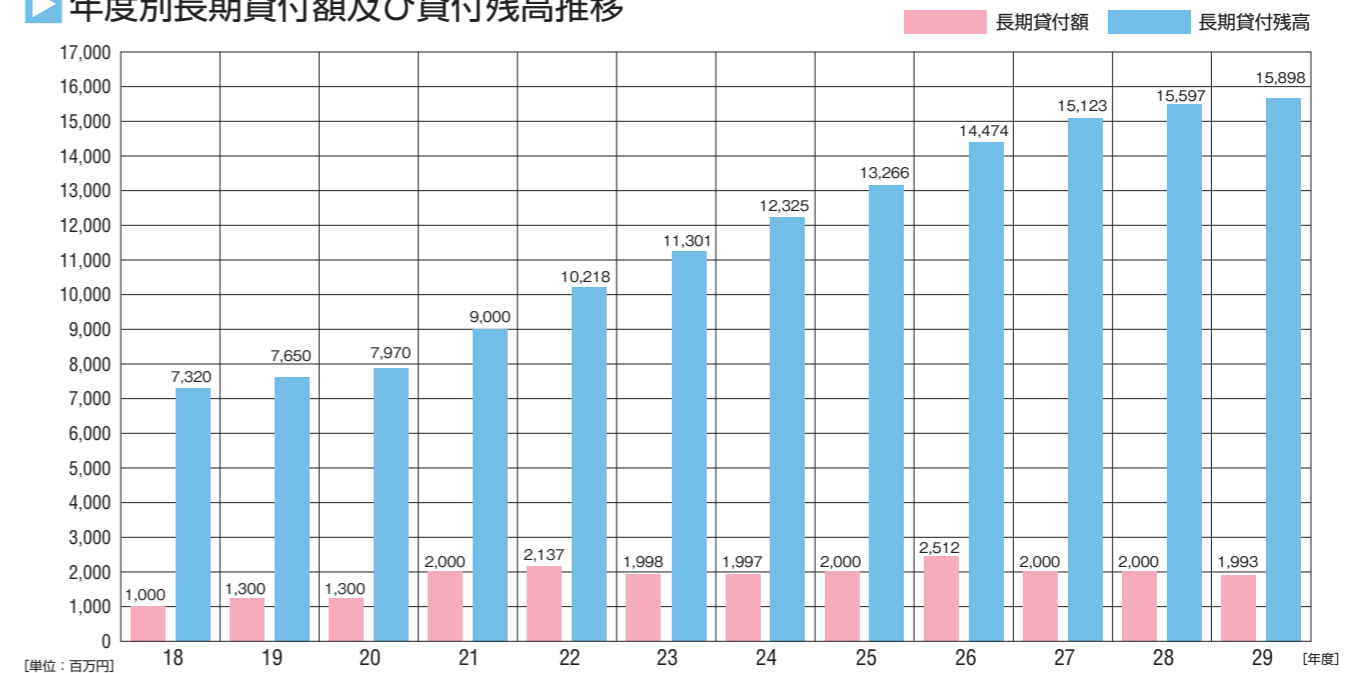
主な事業としては、市町村の行う災害防止対策事業及び公共施設等整備事業に対する資金貸付事業や、多種多様になってきた行政ニーズに対応するための市町村職員の効果的な人材育成への支援や情報提供など、市町村の振興を支援する事業を行っています。

また、「新市町村振興宝くじ」(通称:ハロウィンジャンボ宝くじ)の収益金は、平成13年度の発売以来、全額を市町村に交付し県民の皆様の福祉向上や地域社会の振興のために役立てられています。

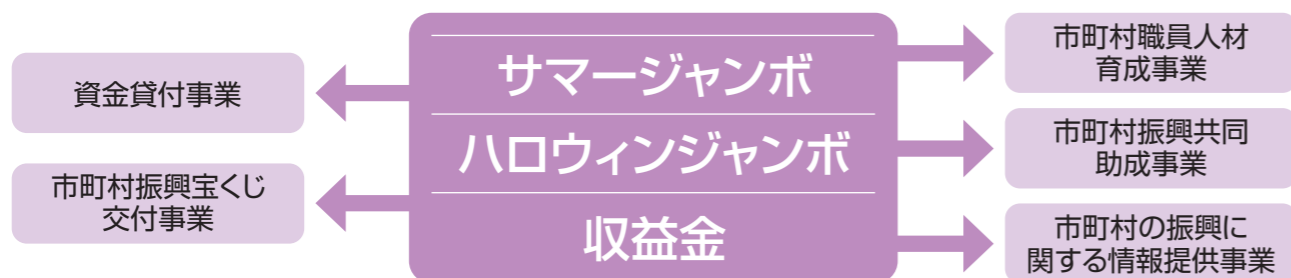


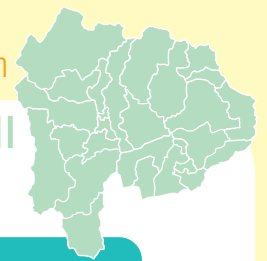
理事長
保坂 武
(甲斐市長)

▶ 年度別長期貸付額及び貸付残高推移



[単位:百万円]





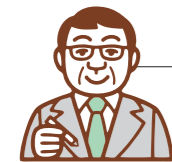
市町村振興宝くじ交付事業

ハロウィンジャンボ宝くじ収益金を、市町村の明るいまちづくりや、住民の福祉向上のために役立てています。

新市町村振興宝くじ(通称:ハロウィンジャンボ宝くじ)の収益金については、全額を交付金として市町村に交付し、主に次のような各種事業に活用しています。



- | | |
|--|---|
| 1 公共事業 | 8 地域経済の活性化に係る事業 |
| 2 地域の国際化の推進に係る事業 | 9 地域における社会貢献活動に係る事業 |
| 3 博覧会等・文化行事の運営に係る事業 | 10 リサイクルの推進等地域における環境保全及び創造に係る事業 |
| 4 高齢化、少子化等施策に係る事業 | 11 地域の共通課題に対応するための調査及び研究並びに人材の育成に係る事業 |
| 5 地域の情報化に係る事業 | 12 平成31年開催のラグビーワールドカップ大会の準備及び運営に係る事業 |
| 6 芸術・文化の振興に係る事業 | 13 平成32年開催の東京オリンピック・パラリンピック競技大会の準備及び運営に係る事業 |
| 7 大規模な風水害、地震、津波、火災、干害、冷害等の災害対策及びこれらの災害の予防に係る事業 | |



市町村職員人材育成事業

多様化する市町村の行政ニーズに的確・柔軟に対応し、解決のできる市町村職員等の育成を図るための事業を行っています。

市町村自治講演会の開催

市町村長をはじめ幹部職員並びに市町村議会議員を対象に、地方自治をとりまく環境の変化に対応する地域振興の方策等について講演会を行います。



「子どもの貧困～子どもを真ん中においた地域づくり～」
講師 / 社会活動家・法政大学教授 湯浅 誠氏

地方行財政セミナーの開催

県下市町村が当面する行財政上の問題点や今後の課題、あるいは運営方法等についてセミナーを行います。



「公民連携によるまちづくり」
講師 / CRA合同会社 代表社員 岡崎 正信氏

市町村職員先進施策調査研修

市町村職員を対象に、社会経済情勢の変化や、住民の多様なニーズに適応した市町村行政を推進するため、先進的な行政施策を実施している市区町村を、テーマ別に調査研修します。

平成29年度実績	
コース名	研修先団体名
空き家対策コース	群馬県高崎市
	群馬県太田市
ファシリティマネジメントコース ～公共施設の管理運営・活用のあり方～	神奈川県海老名市
	神奈川県秦野市
共生型の地域づくりコース	富山県富山市



空き家対策コース
[群馬県太田市]



ファシリティマネジメントコース
～公共施設の管理運営・活用のあり方～
[神奈川県海老名市]

山梨県市町村職員研修所の研修事業への助成



市長会、町村会、市議会議長会、町村議会議長会の研修事業への助成

市町村職員中央研修所、全国市町村国際文化研修所及び一般財団法人全国建設研修センター研修受講経費への助成



市町村職員中央研修所 [千葉県・千葉市]



全国市町村国際文化研修所 [滋賀県・大津市]

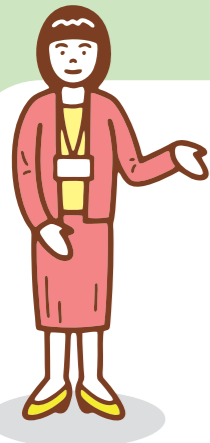
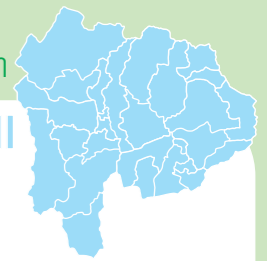
平成29年度助成人数 ▶ 市町村職員中央研修所 —— 46名 ▶ 全国市町村国際文化研修所 —— 26名



一般財団法人 全国建設研修センター [東京都・小平市]

平成29年度助成人数
一般財団法人 全国建設研修センター —— 9名





市町村調査研究事業への助成

市町村職員が新しいまちづくり、住みよいまちづくりを目指して、テーマを決めて自主的・主体的に行う調査研究事業へ助成します。



富士川町不思議発見隊調査研究グループ



甲斐市政策研究所



市町村の振興に関する情報提供事業

活力ある地域づくりのための情報収集・提供に努めます。

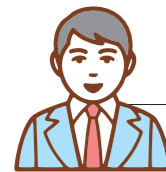
市町村職員情報誌「やまなし自治の風」の発行[年2回]

地方自治の新しい風をいち早く紹介するとともに、市町村のまちづくりや職員の活躍ぶりを広く取り上げる等、市町村行政を担う職員が円滑にかつ的確に業務を遂行できるように必要となる情報を提供する情報誌を発行します。



本情報誌は、
本協会ホームページでバックナンバーを含めてご覧頂けます。

URL:<http://www.ympa.or.jp/>



市町村振興共同助成事業

魅力あるまちづくり、ふるさとづくりを積極的に支援するために必要な助成を行っています。

山梨県自治会館管理助成

山梨県自治会館の管理費の一部を助成します。

県民の日記念行事への助成

11月20日の県民の日を記念して行われる「市町村ときめき広場」に助成します。



一般財団法人 地域活性化センター年会費の助成

活力あふれる個性豊かな地域社会を目指し、地域振興をサポートしている一般財団法人 地域活性化センターの年会費を助成します。



Yamanashi
Municipality Promotion
Association



今年の夏も
大当たりのぞろぞろ!!

サマージャンボ
1等前後賞合わせて7億円 1等5億円、前後賞各1億円

サマージャンボミニ
1等前後賞合わせて7,000万円
1等5,000万円、前後賞各1,000万円

億円 **千万円**

7月9日(月) 同時発売 各1枚300円
発売期間 7月9日(月)~8月3日(金)
抽せん日 8月14日(火)

この宝くじの収益金は市町村の明るく住みよいまちづくりに使われます。

2018年市町村振興宝くじ

宝くじは
山梨県内で
買ってね!!



2018年市町村振興宝くじ

サマージャンボ宝くじ 1等前後賞合わせて**7億円**

サマージャンボミニ 1等前後賞合わせて**7,000万円**

発売期間▶ 平成30年 7月9日(月)~8月3日(金)

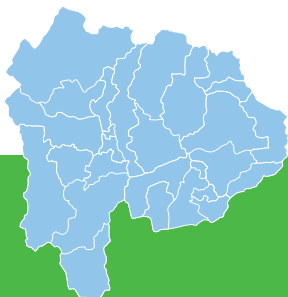
抽せん日▶ 平成30年 8月14日(火) **SUMMER JUMBO**

2018年新市町村振興宝くじ

ハロウィンジャンボ宝くじ

発売期間▶ 平成30年 10月1日(月)~10月23日(火)

抽せん日▶ 平成30年 6月発表 **HALLOWEEN JUMBO**



Yamanashi Municipality Promotion Association

公益財団法人 山梨県市町村振興協会

〒400-8587 甲府市蓬沢1-15-35 山梨県自治会館内 TEL.055-237-3153 FAX.055-237-5788

■URL <http://www.ympa.or.jp/> ■E-mail yamanashi@ympa.or.jp